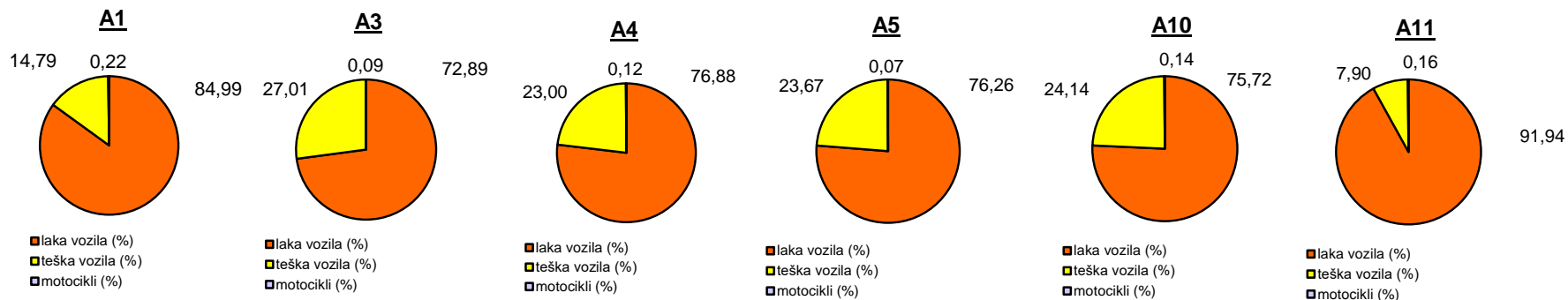


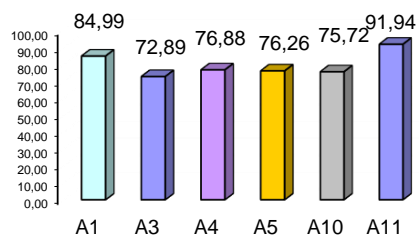
## Promet na autocestama u nadležnosti HAC-a u mjesecu listopadu 2020. godine

Autocesta		OSTVARENI PROMET					Usporedba 2020./2019.		
oznaka	duljina u km	broj motocikala	broj lakih vozila	broj teških vozila	ukupno 2020.	ukupno 2019.	°PMDP 2019.	°PMDP 2020.	odnos prometa 2020./2019. (%)
A1	415,7	500	189.422	32.956	222.878	325.179	10.490	7.190	-31,46
A3	306,4	507	403.187	149.414	553.108	701.012	22.613	17.842	-21,10
A4	96,4	402	258.952	77.473	336.827	393.658	12.699	10.865	-14,44
A5	56,2	64	72.847	22.614	95.525	116.993	3.774	3.081	-18,35
A10	6,7	73	40.064	12.771	52.908	65.820	2.123	1.707	-19,62
A11	29,7	331	187.150	16.071	203.552	224.328	7.236	6.566	-9,26

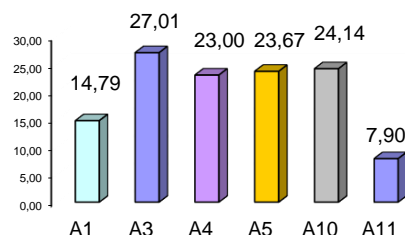
Udio vozila po kategorijama			
oznaka	laka vozila (%)	teška vozila (%)	motocikli (%)
A1	84,99	14,79	0,22
A3	72,89	27,01	0,09
A4	76,88	23,00	0,12
A5	76,26	23,67	0,07
A10	75,72	24,14	0,14
A11	91,94	7,90	0,16



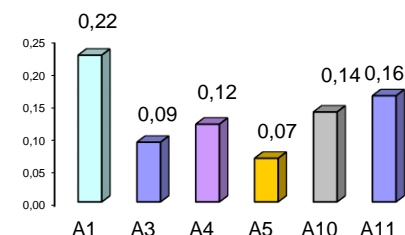
Udio lakih vozila na svim autocestama (%)



Udio teških vozila na svim autocestama (%)



Udio motocikala na svim autocestama (%)



° PMDP - prosječni mjesečni dnevni promet

laka vozila - osobna vozila, osobna vozila s prikolicom, kombiji; teška vozila - kamioni, kamioni s prikolicom, tegljači, autobusi

**Napomena:** točnost podataka sukladna je točnosti instaliranih klasifikatora