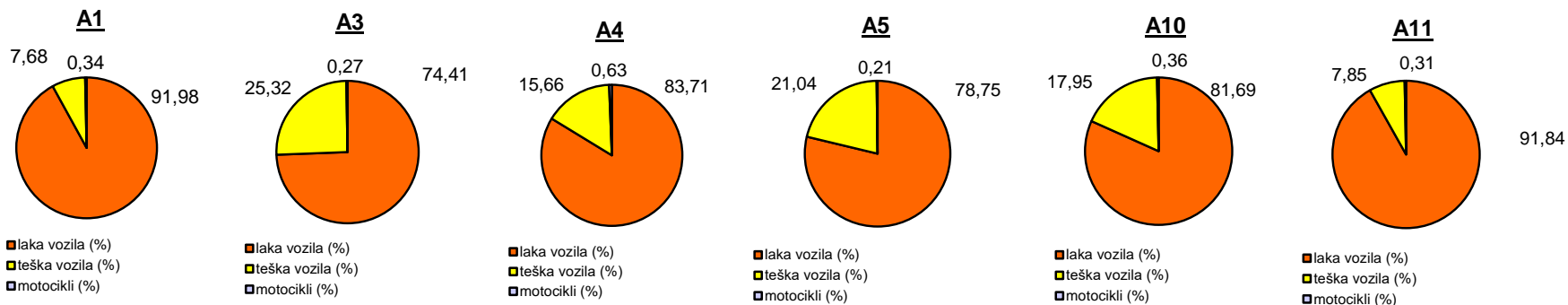


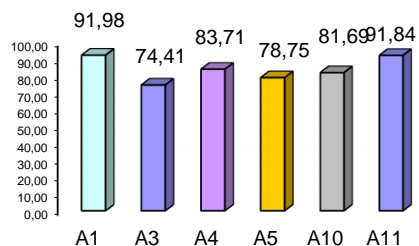
Promet na autocestama u nadležnosti HAC-a u mjesecu srpnju 2020. godine

Autocesta		OSTVARENI PROMET					Usporedba 2020./2019.		
oznaka	duljina u km	broj motocikala	broj lakih vozila	broj teških vozila	ukupno 2020.	ukupno 2019.	°PMDP 2019.	°PMDP 2020.	odnos prometa 2020./2019. (%)
A1	415,7	2.305	622.460	51.946	676.711	893.251	28.815	21.829	-24,24
A3	306,4	1.574	431.057	146.706	579.337	888.366	28.657	18.688	-34,79
A4	96,4	3.186	426.575	79.797	509.558	674.784	21.767	16.437	-24,49
A5	56,2	200	75.849	20.268	96.317	126.300	4.074	3.107	-23,74
A10	6,7	177	40.685	8.941	49.803	114.511	3.694	1.607	-56,51
A11	29,7	607	179.240	15.319	195.166	204.812	6.607	6.296	-4,71

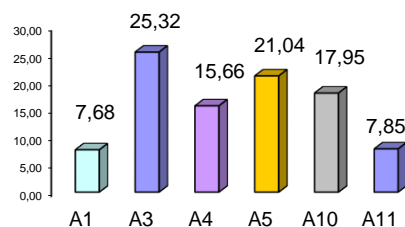
Udio vozila po kategorijama			
oznaka	laka vozila (%)	teška vozila (%)	motocikli (%)
A1	91,98	7,68	0,34
A3	74,41	25,32	0,27
A4	83,71	15,66	0,63
A5	78,75	21,04	0,21
A10	81,69	17,95	0,36
A11	91,84	7,85	0,31



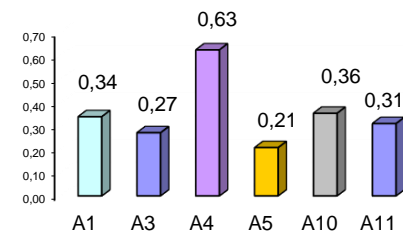
Udio lakih vozila na svim autocestama (%)



Udio teških vozila na svim autocestama (%)



Udio motocikala na svim autocestama (%)



° PMDP - prosječni mjesečni dnevni promet

laka vozila - osobna vozila, osobna vozila s prikolicom, kombiji; teška vozila - kamioni, kamioni s prikolicom, tegljači, autobusi

Napomena: točnost podataka sukladna je točnosti instaliranih klasifikatora