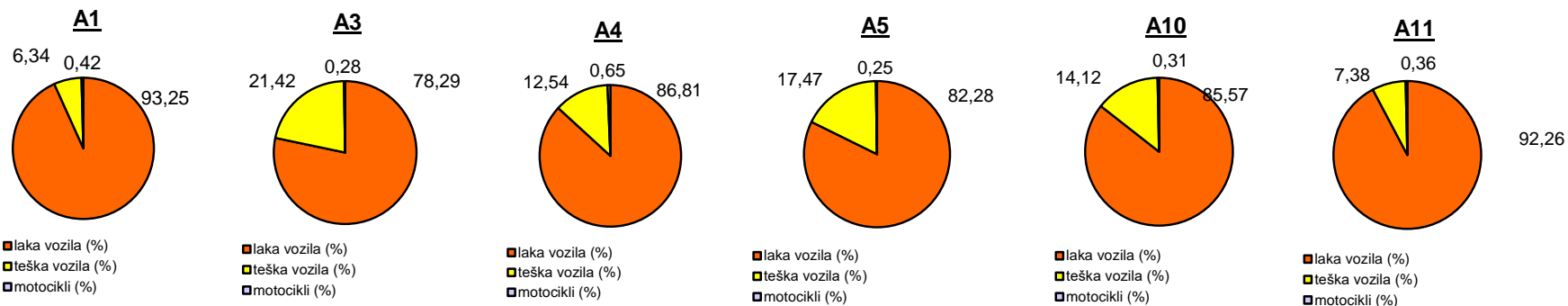


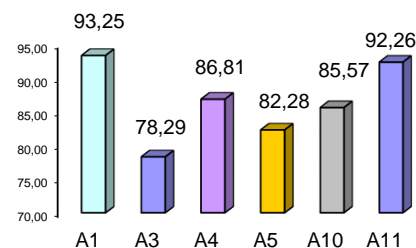
Promet na autocestama u nadležnosti HAC-a u mjesecu kolovozu 2020. godine

Autocesta		OSTVARENI PROMET					Usporedba 2020./2019.		
oznaka	duljina u km	broj motocikala	broj lakih vozila	broj teških vozila	ukupno 2020.	ukupno 2019.	°PMDP 2019.	°PMDP 2020.	odnos prometa 2020./2019. (%)
A1	415,7	3.431	768.371	52.203	824.005	1.096.602	35.374	26.581	-24,86
A3	306,4	1.730	478.552	130.958	611.240	1.018.254	32.847	19.717	-39,97
A4	96,4	3.825	512.752	74.087	590.664	737.112	23.778	19.054	-19,87
A5	56,2	258	83.554	17.739	101.551	130.970	4.225	3.276	-22,46
A10	6,7	179	49.766	8.211	58.156	142.846	4.608	1.876	-59,29
A11	29,7	639	162.948	13.026	176.613	193.057	6.228	5.697	-8,52

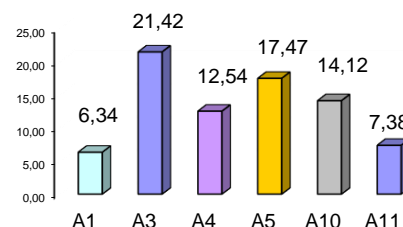
Udio vozila po kategorijama			
oznaka	laka vozila (%)	teška vozila (%)	motocikli (%)
A1	93,25	6,34	0,42
A3	78,29	21,42	0,28
A4	86,81	12,54	0,65
A5	82,28	17,47	0,25
A10	85,57	14,12	0,31
A11	92,26	7,38	0,36



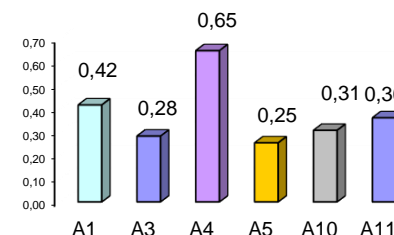
Udio lakih vozila na svim autocestama (%)



Udio teških vozila na svim autocestama (%)



Udio motocikala na svim autocestama (%)



° PMDP - prosječni mjesečni dnevni promet

laka vozila - osobna vozila, osobna vozila s prikolicom, kombiji; teška vozila - kamioni, kamioni s prikolicom, tegljači, autobusi

Napomena: točnost podataka sukladna je točnosti instaliranih klasifikatora