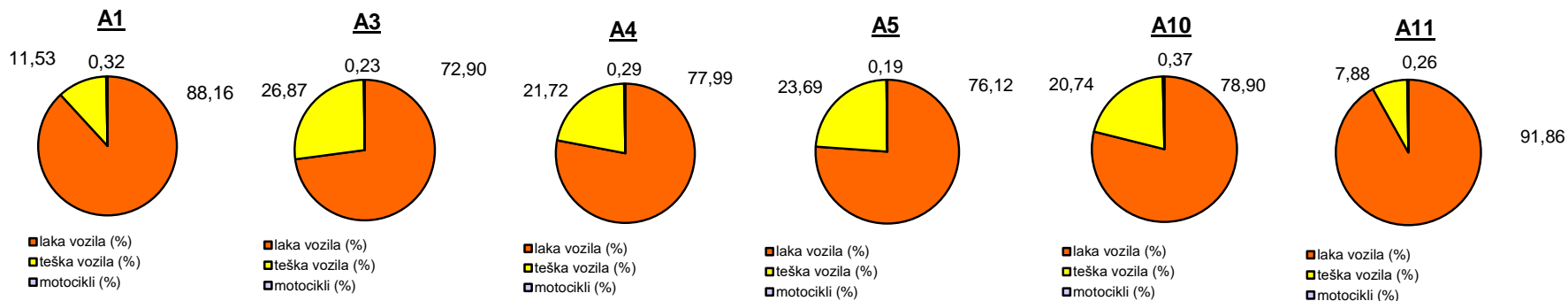


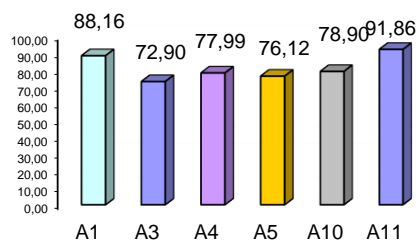
Promet na autocestama u nadležnosti HAC-a u mjesecu rujnu 2020. godine

Autocesta		OSTVARENI PROMET					Usporedba 2020./2019.		
oznaka	duljina u km	broj motocikala	broj lakih vozila	broj teških vozila	ukupno 2020.	ukupno 2019.	°PMDP 2019.	°PMDP 2020.	odnos prometa 2020./2019. (%)
A1	415,7	963	267.271	34.947	303.181	507.709	16.924	10.106	-40,28
A3	306,4	1.224	387.907	142.989	532.120	720.995	24.033	17.737	-26,20
A4	96,4	1.024	278.946	77.699	357.669	467.173	15.572	11.922	-23,44
A5	56,2	190	75.516	23.504	99.210	114.011	3.800	3.307	-12,98
A10	6,7	155	33.324	8.759	42.238	75.834	2.528	1.408	-44,30
A11	29,7	518	182.717	15.666	198.901	208.652	6.955	6.630	-4,67

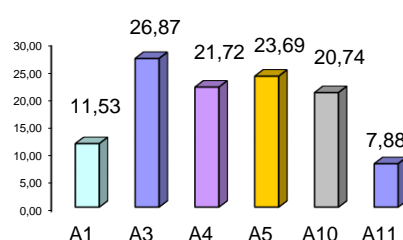
Udio vozila po kategorijama			
oznaka	laka vozila (%)	teška vozila (%)	motocikli (%)
A1	88,16	11,53	0,32
A3	72,90	26,87	0,23
A4	77,99	21,72	0,29
A5	76,12	23,69	0,19
A10	78,90	20,74	0,37
A11	91,86	7,88	0,26



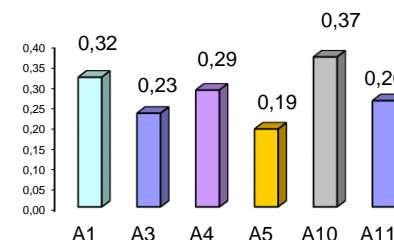
Udio lakih vozila na svim autocestama (%)



Udio teških vozila na svim autocestama (%)



Udio motocikala na svim autocestama (%)



° PMDP - prosječni mjesečni dnevni promet

laka vozila - osobna vozila, osobna vozila s prikolicom, kombiji; teška vozila - kamioni, kamioni s prikolicom, tegljači, autobusi

Napomena: točnost podataka sukladna je točnosti instaliranih klasifikatora