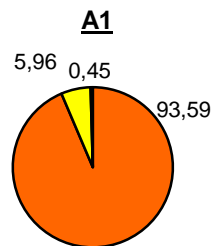


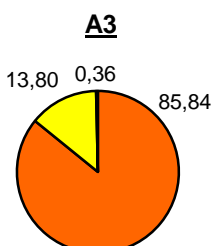
Promet na autocestama u nadležnosti HAC-a u mjesecu SRPNJU 2016. godine

Autocesta		OSTVARENI PROMET					Usporedba 2016./2015.		
oznaka	duljina u km	broj motocikala	broj lakih vozila	broj teških vozila	ukupno 2016.	ukupno 2015.	°PMDP 2015.	°PMDP 2016.	odnos prometa 2016./2015.
A1	415,7	3.807	790.176	50.297	844.280	769.249	24.814	27.235	9,76%
A3	306,4	2.939	704.754	113.293	820.986	759.278	24.493	26.483	8,12%
A4	96,4	3.481	524.286	62.471	590.238	526.229	16.975	19.040	12,16%
A5	56,2	434	79.935	15.104	95.473	96.088	3.100	3.080	-0,65%
A10	6,7	778	94.031	8.201	103.010	85.791	2.767	3.323	20,07%
A11	29,7	538	128.750	9.744	139.032	49.348	1.645	4.485	172,64%

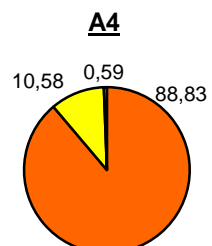
Udio vozila po kategorijama			
oznaka	laka vozila (%)	teška vozila (%)	motocikli (%)
A1	93,59	5,96	0,45
A3	85,84	13,80	0,36
A4	88,83	10,58	0,59
A5	83,73	15,82	0,45
A10	91,28	7,96	0,76
A11	92,60	7,01	0,39



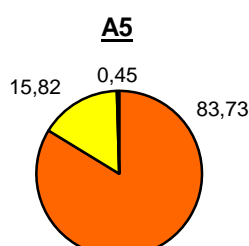
■ laka vozila (%)
■ teška vozila (%)
■ motocikli (%)



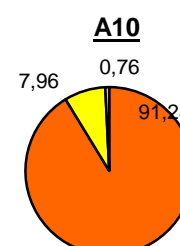
■ laka vozila (%)
■ teška vozila (%)
■ motocikli (%)



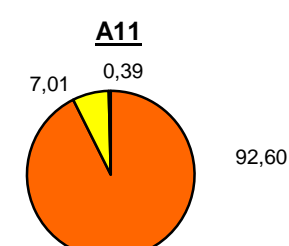
■ laka vozila (%)
■ teška vozila (%)
■ motocikli (%)



■ laka vozila (%)
■ teška vozila (%)
■ motocikli (%)

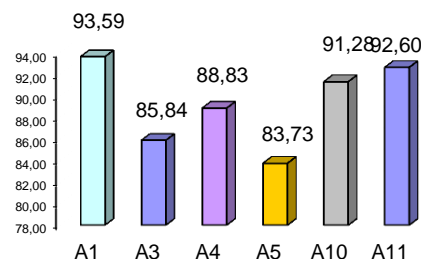


■ laka vozila (%)
■ teška vozila (%)
■ motocikli (%)

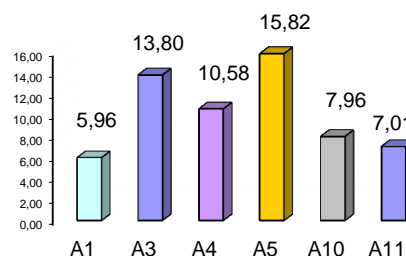


■ laka vozila (%)
■ teška vozila (%)
■ motocikli (%)

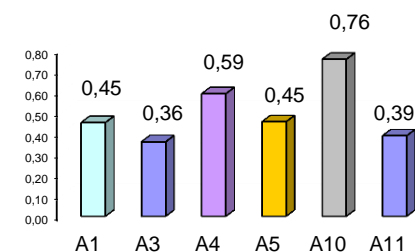
Udio lakih vozila na svim autocestama (%)



Udio teških vozila na svim autocestama (%)



Udio motocikala na svim autocestama (%)



° PMDP - prosječni mjesečni dnevni promet

laka vozila - osobna vozila, osobna vozila s prikolicom, kombiji; teška vozila - kamioni, kamioni s prikolicom, tegljači, autobusi

Napomena: točnost podataka sukladna je točnosti instaliranih klasifikatora