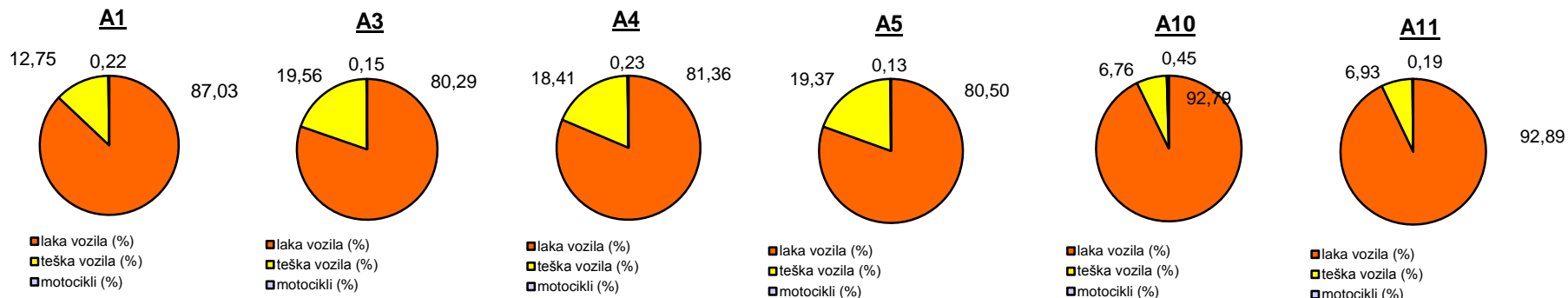


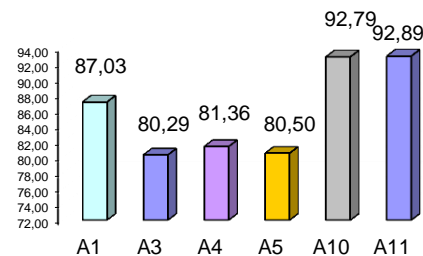
Promet na autocestama u nadležnosti HAC-a u mjesecu TRAVNJU 2016. godine

Autocesta		OSTVARENI PROMET					Usporedba 2016./2015.		
oznaka	duljina u km	broj motocikala	broj lakih vozila	broj teških vozila	ukupno 2016.	ukupno 2015.	°PMDP 2015.	°PMDP 2016.	odnos prometa 2016./2015.
A1	415,7	473	188.566	27.625	216.664	213.186	7.106	6.213	-12,57%
A3	306,4	866	456.460	111.186	568.512	561.961	18.732	18.950	1,16%
A4	96,4	704	245.169	55.467	301.340	282.482	9.416	10.045	6,68%
A5	56,2	103	65.630	15.793	81.526	77.853	2.595	2.718	4,74%
A10	6,7	289	59.734	4.353	64.377	36.354	1.212	2.146	77,09%
A11	29,7	225	112.271	8.374	120.870	65.581	1.981	4.029	103,38%

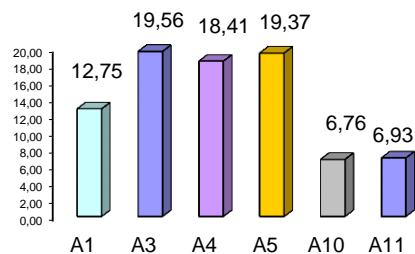
Udio vozila po kategorijama			
oznaka	laka vozila (%)	teška vozila (%)	motocikli (%)
A1	87,03	12,75	0,22
A3	80,29	19,56	0,15
A4	81,36	18,41	0,23
A5	80,50	19,37	0,13
A10	92,79	6,76	0,45
A11	92,89	6,93	0,19



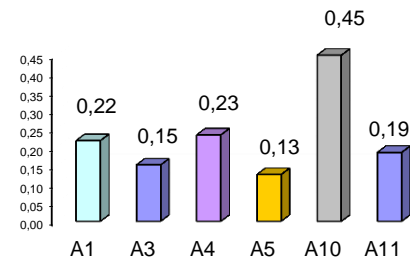
Udio lakih vozila na svim autocestama (%)



Udio teških vozila na svim autocestama (%)



Udio motocikala na svim autocestama (%)



° PMDP - prosječni mjesečni dnevni promet

laka vozila - osobna vozila, osobna vozila s prikolicom, kombiji; teška vozila - kamioni, kamioni s prikolicom, tegljači, autobusi

Napomena: točnost podataka sukladna je točnosti instaliranih klasifikatora