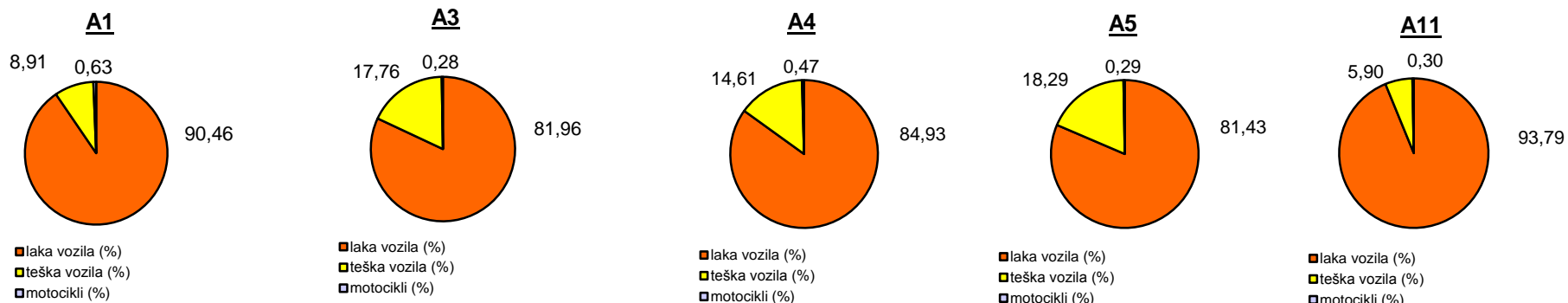


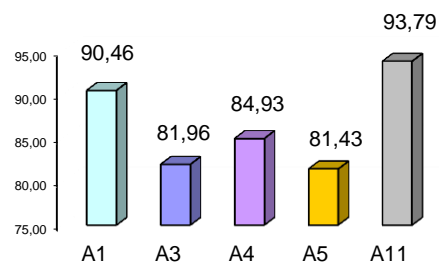
## Promet na autocestama u nadležnosti HAC-a u mjesecu RUJNU 2013. godine

Autocesta		OSTVARENI PROMET					Usporedba 2013./2012.		
oznaka	duljina u km	broj motocikala	broj lakih vozila	broj teških vozila	ukupno 2013.	ukupno 2012.	°PMDP 2012.	°PMDP 2013.	odnos prometa 2013./2012.
A1	399,8	2.364	337.074	33.200	372.638	374.075	12.469	12.421	-0,38%
A3	306,4	1.546	458.502	99.351	559.399	546.886	18.230	18.647	2,29%
A4	96,4	1.585	288.797	49.667	340.049	343.659	11.455	11.335	-1,05%
A5	53,6	234	66.782	14.998	82.014	75.960	2.532	2.734	7,97%
A11	9,0	167	51.422	3.237	54.826	61.954	2.065	1.828	-11,50%

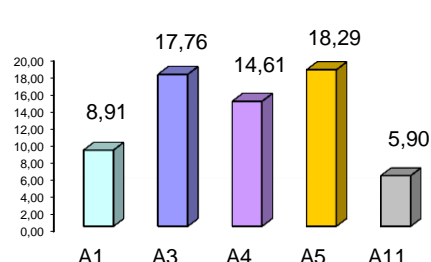
Udio vozila po kategorijama			
oznaka	laka vozila (%)	teška vozila (%)	motocikli (%)
A1	90,46	8,91	0,63
A3	81,96	17,76	0,28
A4	84,93	14,61	0,47
A5	81,43	18,29	0,29
A11	93,79	5,90	0,30



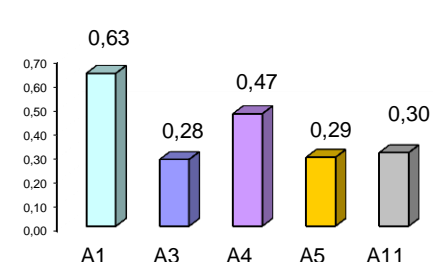
Udio lakih vozila na svim autocestama (%)



Udio teških vozila na svim autocestama (%)



Udio motocikala na svim autocestama (%)



° PMDP - prosječni mjesečni dnevni promet

laka vozila - osobna vozila, osobna vozila s prikolicom, kombiji; teška vozila - kamioni, kamioni s prikolicom, tegljači, autobusi

**Napomena:** točnost podataka sukladna je točnosti instaliranih klasifikatora