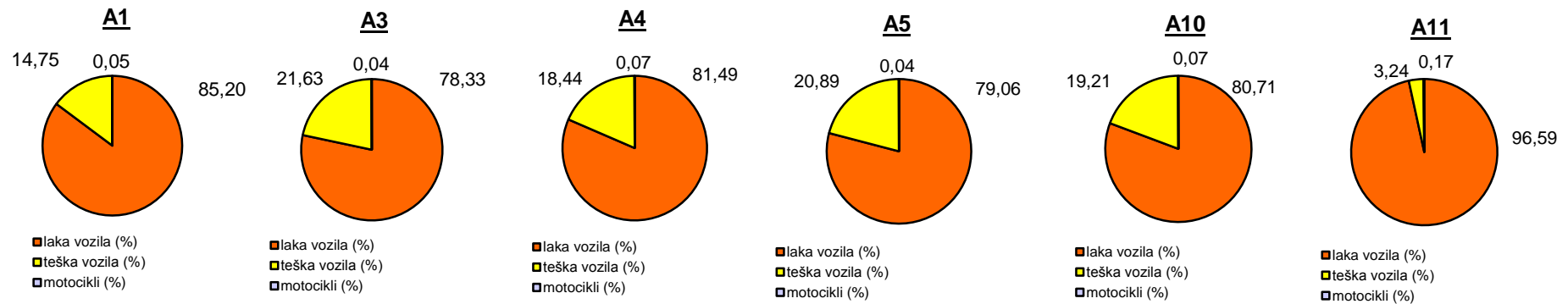


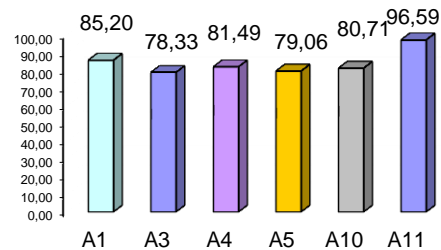
## Promet na autocestama u nadležnosti HAC-a u mjesecu OŽUJKU 2015. godine

Autocesta		OSTVARENI PROMET					Usporedba 2015./2014.		
oznaka	duljina u km	broj motocikala	broj lakih vozila	broj teških vozila	ukupno 2015.	ukupno 2014.	°PMDP 2014.	°PMDP 2015.	odnos prometa 2015./2014.
A1	415,7	75	134.400	23.266	157.741	150.167	4.844	5.088	5,04%
A3	306,4	196	360.032	99.411	459.639	435.618	14.052	14.827	5,52%
A4	96,4	193	223.548	50.587	274.328	268.197	8.652	8.849	2,28%
A5	53,6	30	56.168	14.843	71.041	66.274	2.138	2.292	7,20%
A10	6,7	23	25.051	5.963	31.037	10.268	331	1.001	202,27%
A11	9,0	111	62.255	2.085	64.451	55.048	1.776	2.079	17,08%

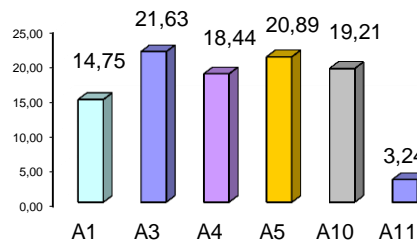
Udio vozila po kategorijama			
oznaka	laka vozila (%)	teška vozila (%)	motocikli (%)
A1	85,20	14,75	0,05
A3	78,33	21,63	0,04
A4	81,49	18,44	0,07
A5	79,06	20,89	0,04
A10	80,71	19,21	0,07
A11	96,59	3,24	0,17



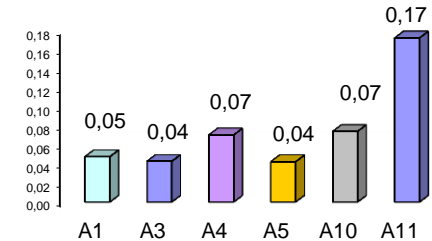
Udio lakih vozila na svim autocestama (%)



Udio teških vozila na svim autocestama (%)



Udio motocikala na svim autocestama (%)



° PMDP - prosječni mjesečni dnevni promet

laka vozila - osobna vozila, osobna vozila s prikolicom, kombiji; teška vozila - kamioni, kamioni s prikolicom, tegljači, autobusi

**Napomena:** točnost podataka sukladna je točnosti instaliranih klasifikatora