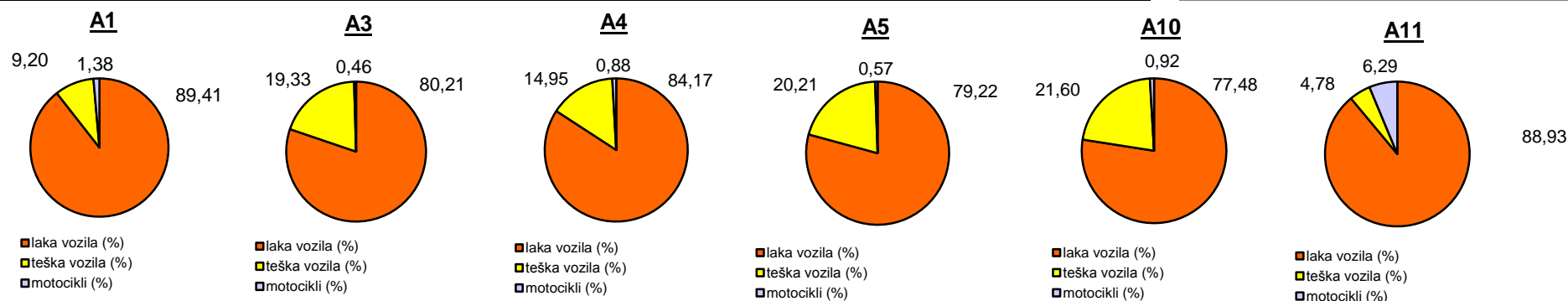


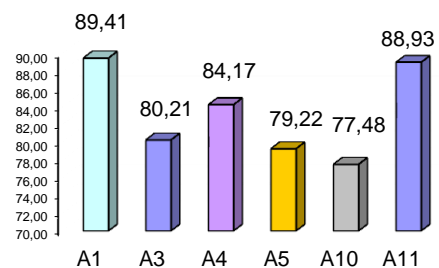
Promet na autocestama u nadležnosti HAC-a u mjesecu LIPNJU 2014. godine

Autocesta		OSTVARENI PROMET					Usporedba 2014./2013.		
oznaka	duljina u km	broj motocikala	broj lakih vozila	broj teških vozila	ukupno 2014.	ukupno 2013.	°PMDP 2013.	°PMDP 2014.	odnos prometa 2014./2013.
A1	415,7	5.393	348.635	35.880	389.908	375.216	12.507	12.997	3,92%
A3	306,4	2.359	407.099	98.093	507.551	502.269	16.742	16.918	1,05%
A4	96,4	2.925	279.481	49.638	332.044	331.493	11.050	11.068	0,17%
A5	53,6	429	59.898	15.280	75.607	75.628	2.521	2.520	-0,03%
A10	6,7	283	23.731	6.616	30.629			1.021	
A11	9,0	3.743	52.945	2.846	59.534	54.310	1.810	1.984	9,62%

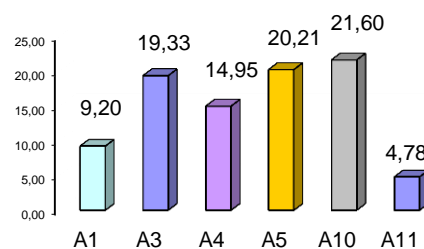
Udio vozila po kategorijama			
oznaka	laka vozila (%)	teška vozila (%)	motocikli (%)
A1	89,41	9,20	1,38
A3	80,21	19,33	0,46
A4	84,17	14,95	0,88
A5	79,22	20,21	0,57
A10	77,48	21,60	0,92
A11	88,93	4,78	6,29



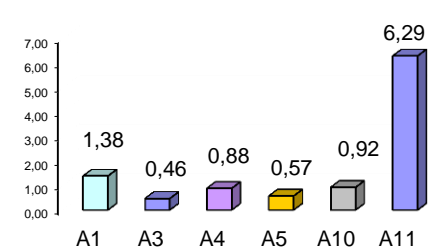
Udio lakih vozila na svim autocestama (%)



Udio teških vozila na svim autocestama (%)



Udio motocikala na svim autocestama (%)



° PMDP - prosječni mjesečni dnevni promet

laka vozila - osobna vozila, osobna vozila s prikolicom, kombiji; teška vozila - kamioni, kamioni s prikolicom, tegljači, autobusi

Napomena: točnost podataka sukladna je točnosti instaliranih klasifikatora