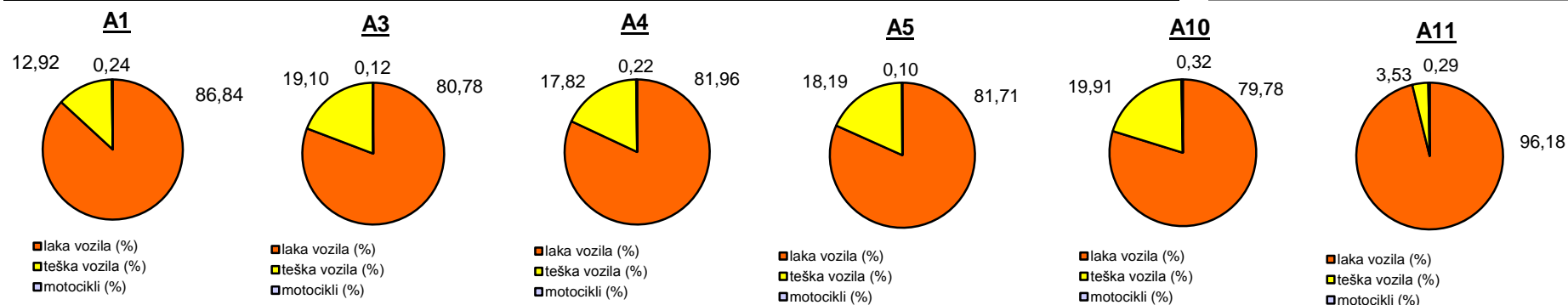


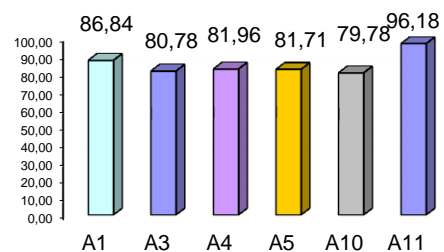
Promet na autocestama u nadležnosti HAC-a u mjesecu LISTOPADU 2014. godine

Autocesta		OSTVARENI PROMET					Usporedba 2014./2013.		
oznaka	duljina u km	broj motocikala	broj lakih vozila	broj teških vozila	ukupno 2014.	ukupno 2013.	°PMDP 2013.	°PMDP 2014.	odnos prometa 2014./2013.
A1	415,7	527	191.328	28.462	220.317	207.328	6.688	7.107	6,26%
A3	306,4	637	433.538	102.529	536.704	528.001	17.032	17.313	1,65%
A4	96,4	652	247.017	53.713	301.382	299.414	9.659	9.722	0,66%
A5	53,6	81	66.795	14.869	81.745	80.458	2.595	2.637	1,60%
A10	6,7	127	32.037	7.995	40.159			1.295	
A11	9,0	202	66.024	2.422	68.648	56.624	1.827	2.214	21,23%

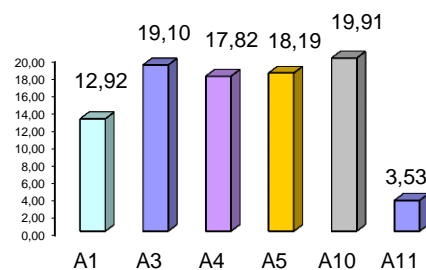
Udio vozila po kategorijama			
oznaka	laka vozila (%)	teška vozila (%)	motocikli (%)
A1	86,84	12,92	0,24
A3	80,78	19,10	0,12
A4	81,96	17,82	0,22
A5	81,71	18,19	0,10
A10	79,78	19,91	0,32
A11	96,18	3,53	0,29



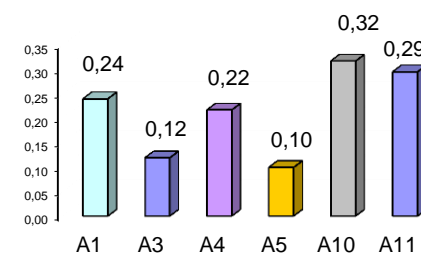
Udio lakih vozila na svim autocestama (%)



Udio teških vozila na svim autocestama (%)



Udio motocikala na svim autocestama (%)



° PMDP - prosječni mjesečni dnevni promet

laka vozila - osobna vozila, osobna vozila s prikolicom, kombiji; teška vozila - kamioni, kamioni s prikolicom, tegljači, autobusi

Napomena: točnost podataka sukladna je točnosti instaliranih klasifikatora