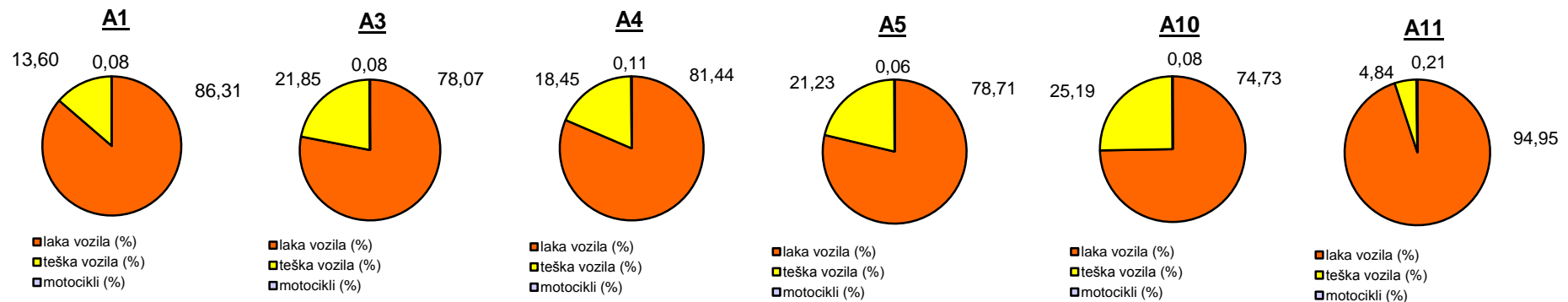


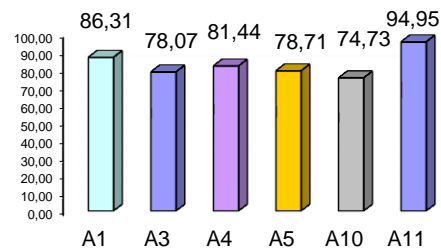
Promet na autocestama u nadležnosti HAC-a u mjesecu OŽUJKU 2014. godine

Autocesta		OSTVARENI PROMET					Usporedba 2014./2013.		
oznaka	duljina u km	broj motocikala	broj lakih vozila	broj teških vozila	ukupno 2014.	ukupno 2013.	°PMDP 2013.	°PMDP 2014.	odnos prometa 2014./2013.
A1	415,7	126	129.614	20.427	150.167	148.553	4.792	4.844	1,09%
A3	306,4	333	340.083	95.202	435.618	446.885	14.416	14.052	-2,52%
A4	96,4	295	218.426	49.476	268.197	248.194	8.006	8.652	8,06%
A5	53,6	40	52.161	14.073	66.274	68.311	2.204	2.138	-2,98%
A10	6,7	8	7.673	2.587	10.268			331	
A11	9,0	118	52.268	2.662	55.048	42.051	1.356	1.776	30,91%

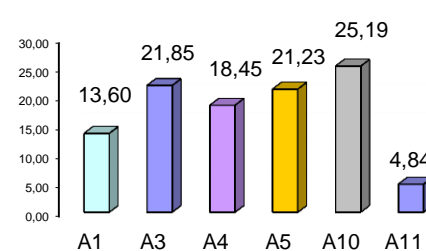
Udio vozila po kategorijama			
oznaka	laka vozila (%)	teška vozila (%)	motocikli (%)
A1	86,31	13,60	0,08
A3	78,07	21,85	0,08
A4	81,44	18,45	0,11
A5	78,71	21,23	0,06
A10	74,73	25,19	0,08
A11	94,95	4,84	0,21



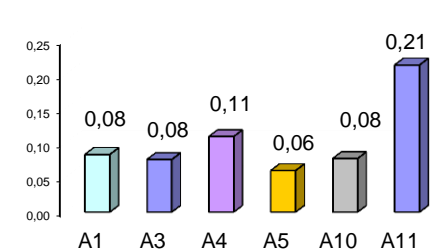
Udio lakih vozila na svim autocestama (%)



Udio teških vozila na svim autocestama (%)



Udio motocikala na svim autocestama (%)



° PMDP - prosječni mjesečni dnevni promet

laka vozila - osobna vozila, osobna vozila s prikolicom, kombiji; teška vozila - kamioni, kamioni s prikolicom, tegljači, autobusi

Napomena: točnost podataka sukladna je točnosti instaliranih klasifikatora