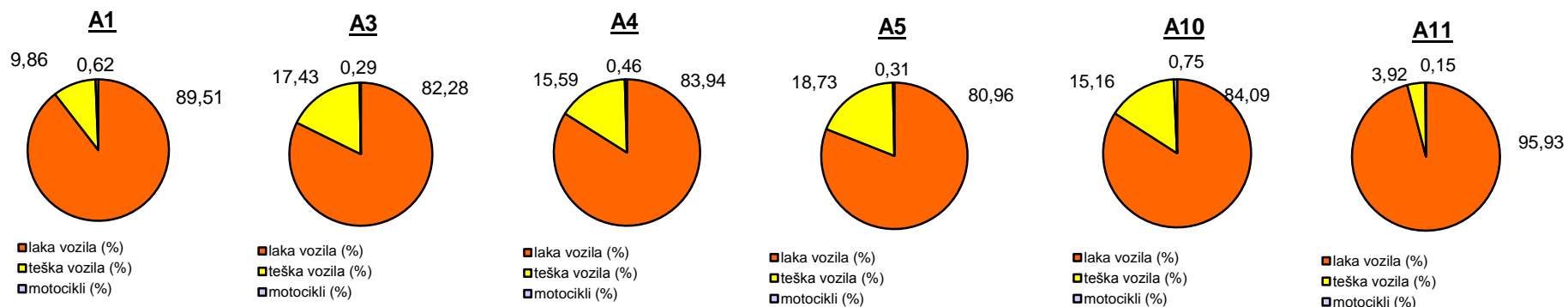


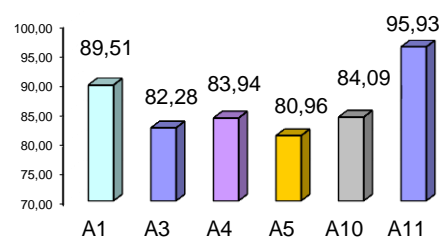
Promet na autocestama u nadležnosti HAC-a u mjesecu rujnu 2015. godine

Autocesta		OSTVARENI PROMET					Usporedba 2015./2014.		
oznaka	duljina u km	broj motocikala	broj lakih vozila	broj teških vozila	ukupno 2015.	ukupno 2014.	°PMDP 2014.	°PMDP 2015.	odnos prometa 2015./2014.
A1	415,7	2.512	360.571	39.727	402.810	361.190	12.040	13.427	11,52%
A3	306,4	1.674	478.243	101.311	581.228	551.296	18.377	19.374	5,43%
A4	96,4	1.680	304.087	56.488	362.255	339.251	11.308	12.075	6,78%
A5	56,2	258	68.219	15.785	84.262	88.581	2.953	2.809	-4,88%
A10	6,7	358	40.397	7.285	48.040	34.379	1.146	1.601	39,74%
A11	20,2	83	54.283	2.220	56.586	62.254	2.075	1.886	-9,11%

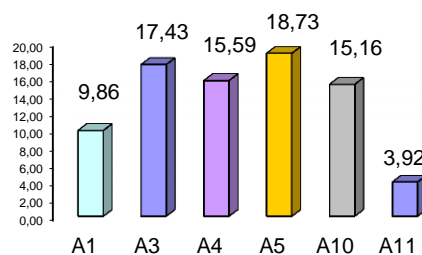
Udio vozila po kategorijama			
oznaka	laka vozila (%)	teška vozila (%)	motocikli (%)
A1	89,51	9,86	0,62
A3	82,28	17,43	0,29
A4	83,94	15,59	0,46
A5	80,96	18,73	0,31
A10	84,09	15,16	0,75
A11	95,93	3,92	0,15



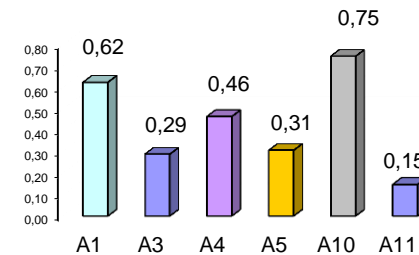
Udio lakih vozila na svim autocestama (%)



Udio teških vozila na svim autocestama (%)



Udio motocikala na svim autocestama (%)



° PMDP - prosječni mjesečni dnevni promet

laka vozila - osobna vozila, osobna vozila s prikolicom, kombiji; teška vozila - kamioni, kamioni s prikolicom, tegljači, autobusi

Napomena: točnost podataka sukladna je točnosti instaliranih klasifikatora