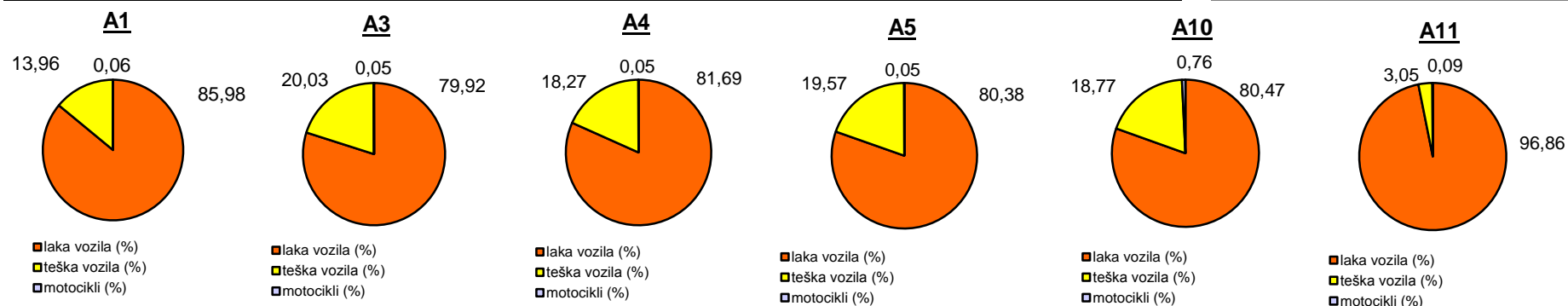


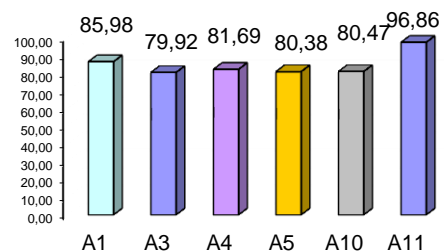
## Promet na autocestama u nadležnosti HAC-a u mjesecu STUDENOM 2014. godine

Autocesta		OSTVARENI PROMET					Usporedba 2014./2013.		
oznaka	duljina u km	broj motocikala	broj lakih vozila	broj teških vozila	ukupno 2014.	ukupno 2013.	°PMDP 2013.	°PMDP 2014.	odnos prometa 2014./2013.
A1	415,7	91	133.346	21.657	155.094	142.434	4.748	5.170	8,89%
A3	306,4	212	369.592	92.652	462.456	457.383	15.246	15.415	1,11%
A4	96,4	126	216.953	48.510	265.589	260.899	8.697	8.853	1,80%
A5	53,6	32	56.357	13.721	70.110	71.178	2.373	2.337	-1,50%
A10	6,7	260	27.665	6.454	34.379			1.146	
A11	9,0	55	60.369	1.903	62.327	54.544	1.818	2.078	14,27%

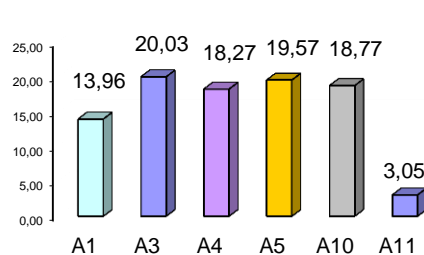
Udio vozila po kategorijama			
oznaka	laka vozila (%)	teška vozila (%)	motocikli (%)
A1	85,98	13,96	0,06
A3	79,92	20,03	0,05
A4	81,69	18,27	0,05
A5	80,38	19,57	0,05
A10	80,47	18,77	0,76
A11	96,86	3,05	0,09



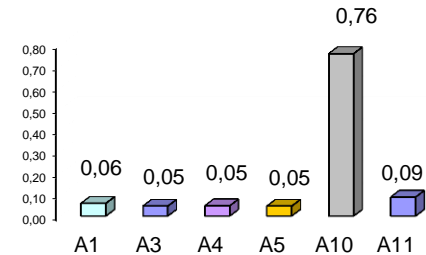
Udio lakih vozila na svim autocestama (%)



Udio teških vozila na svim autocestama (%)



Udio motocikala na svim autocestama (%)



° PMDP - prosječni mjesečni dnevni promet

laka vozila - osobna vozila, osobna vozila s prikolicom, kombiji; teška vozila - kamioni, kamioni s prikolicom, tegljači, autobusi

**Napomena:** točnost podataka sukladna je točnosti instaliranih klasifikatora