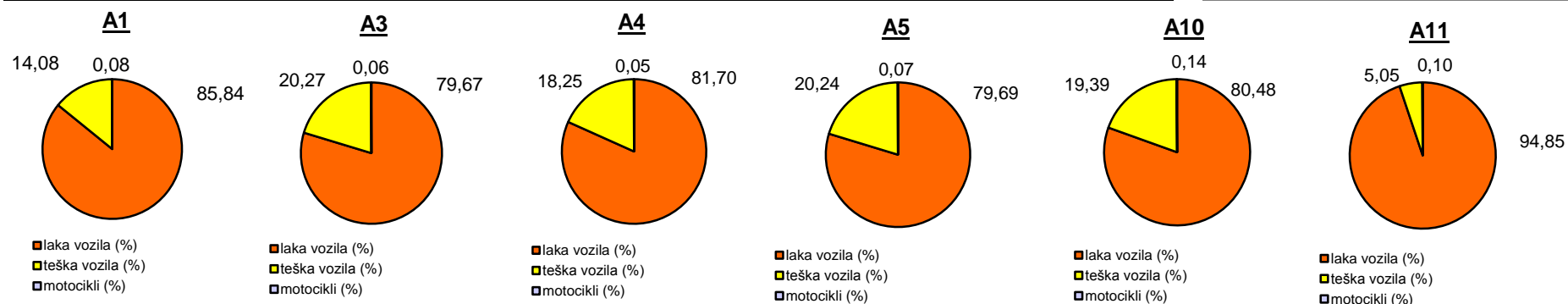


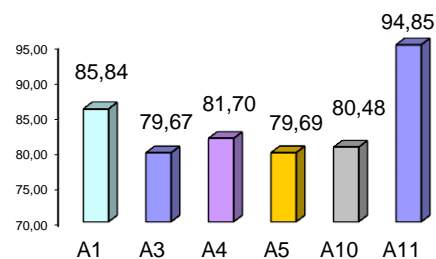
Promet na autocestama u nadležnosti HAC-a u mjesecu studenom 2015. godine

Autocesta		OSTVARENI PROMET					Usporedba 2015./2014.		
oznaka	duljina u km	broj motocikala	broj lakih vozila	broj teških vozila	ukupno 2015.	ukupno 2014.	°PMDP 2014.	°PMDP 2015.	odnos prometa 2015./2014.
A1	415,7	131	141.655	23.227	165.013	155.094	5.170	5.500	6,38%
A3	306,4	312	405.553	103.160	509.025	462.456	15.415	16.968	10,07%
A4	96,4	152	230.235	51.415	281.802	265.589	8.853	9.393	6,10%
A5	56,2	58	69.624	17.686	87.368	70.110	2.337	2.912	24,60%
A10	6,7	46	26.952	6.493	33.491	34.379	1.146	1.116	-2,58%
A11	20,2	74	72.381	3.853	76.308	62.327	2.078	2.544	22,43%

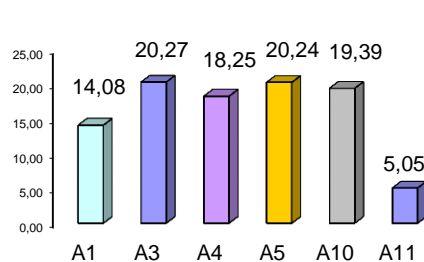
Udio vozila po kategorijama			
oznaka	laka vozila (%)	teška vozila (%)	motocikli (%)
A1	85,84	14,08	0,08
A3	79,67	20,27	0,06
A4	81,70	18,25	0,05
A5	79,69	20,24	0,07
A10	80,48	19,39	0,14
A11	94,85	5,05	0,10



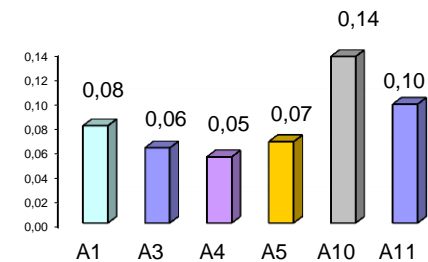
Udio lakih vozila na svim autocestama (%)



Udio teških vozila na svim autocestama (%)



Udio motocikala na svim autocestama (%)



° PMDP - prosječni mjesečni dnevni promet

laka vozila - osobna vozila, osobna vozila s prikolicom, kombiji; teška vozila - kamioni, kamioni s prikolicom, tegljači, autobusi

Napomena: točnost podataka sukladna je točnosti instaliranih klasifikatora