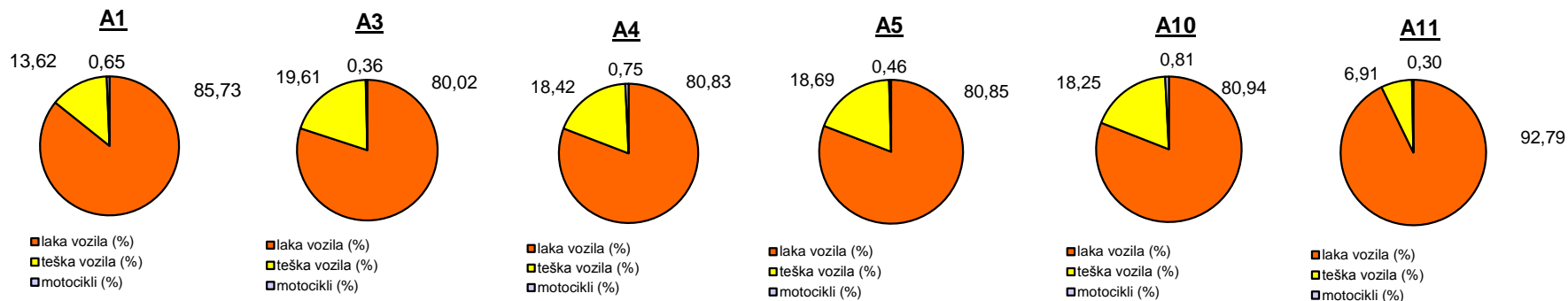


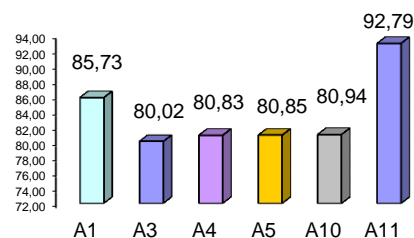
Promet na autocestama u nadležnosti HAC-a u mjesecu svibnju 2017. godine

Autocesta		OSTVARENI PROMET					Usporedba 2017./2016.		
oznaka	duljina u km	broj motocikala	broj lakih vozila	broj teških vozila	ukupno 2017.	ukupno 2016.	°PMDP 2016.	°PMDP 2017.	odnos prometa 2017./2016. (%)
A1	415,7	1.959	257.556	40.908	300.423	296.510	9.565	9.691	1,32
A3	306,4	2.184	483.161	118.425	603.770	621.967	20.063	19.476	-2,93
A4	96,4	2.509	271.733	61.938	336.180	325.352	10.495	10.845	3,33
A5	56,2	401	70.516	16.302	87.219	90.286	2.912	2.814	-3,40
A10	6,7	451	45.083	10.164	55.698	51.588	1.664	1.797	7,97
A11	29,7	491	152.613	11.373	164.477	130.988	4.225	5.306	25,57

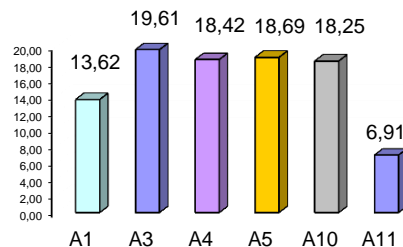
Udio vozila po kategorijama			
oznaka	laka vozila (%)	teška vozila (%)	motocikli (%)
A1	85,73	13,62	0,65
A3	80,02	19,61	0,36
A4	80,83	18,42	0,75
A5	80,85	18,69	0,46
A10	80,94	18,25	0,81
A11	92,79	6,91	0,30



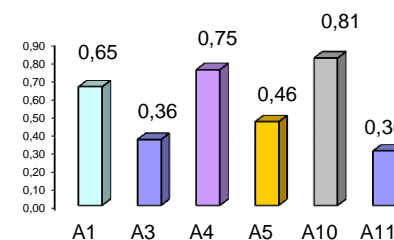
Udio lakih vozila na svim autocestama (%)



Udio teških vozila na svim autocestama (%)



Udio motocikala na svim autocestama (%)



° PMDP - prosječni mjesečni dnevni promet

laka vozila - osobna vozila, osobna vozila s prikolicom, kombiji; teška vozila - kamioni, kamioni s prikolicom, tegljači, autobusi

Napomena: točnost podataka sukladna je točnosti instaliranih klasifikatora