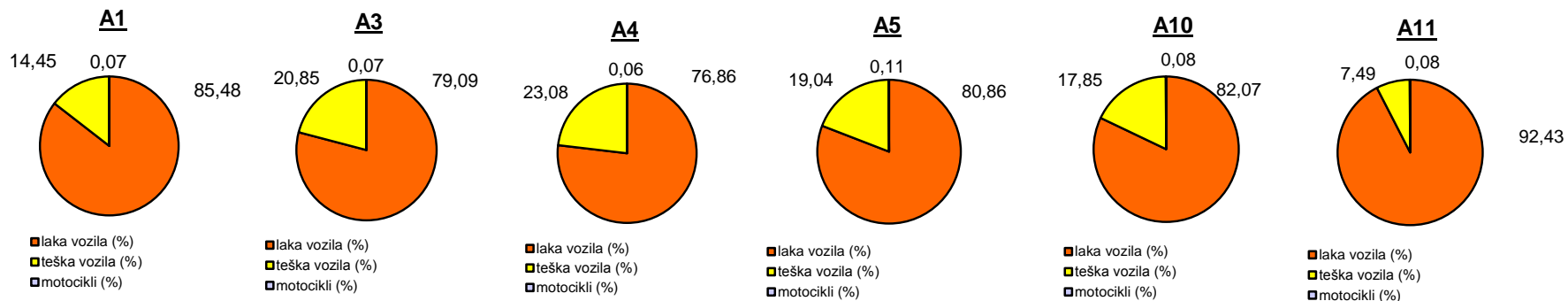


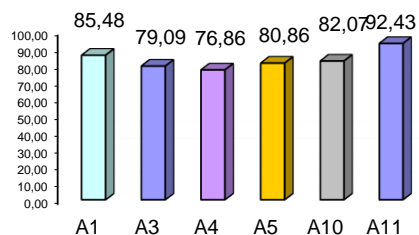
Promet na autocestama u nadležnosti HAC-a u mjesecu studenom 2018. godine

Autocesta		OSTVARENI PROMET					Usporedba 2018./2017.		
oznaka	duljina u km	broj motocikala	broj lakih vozila	broj teških vozila	ukupno 2018.	ukupno 2017.	°PMDP 2017.	°PMDP 2018.	odnos prometa 2018./2017. (%)
A1	415,7	148	178.782	30.213	209.143	189.658	6.322	6.971	10,27
A3	306,4	403	475.311	125.280	600.994	558.865	18.629	20.033	7,54
A4	96,4	185	254.746	76.490	331.421	316.327	10.544	11.047	4,77
A5	56,2	105	79.460	18.707	98.272	89.905	2.997	3.276	9,31
A10	6,7	36	36.296	7.893	44.225	39.808	1.327	1.474	11,10
A11	29,7	150	169.774	13.756	183.680	166.309	5.544	6.123	10,45

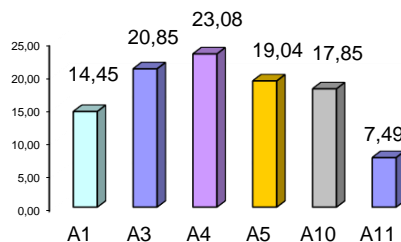
Udio vozila po kategorijama			
oznaka	laka vozila (%)	teška vozila (%)	motocikli (%)
A1	85,48	14,45	0,07
A3	79,09	20,85	0,07
A4	76,86	23,08	0,06
A5	80,86	19,04	0,11
A10	82,07	17,85	0,08
A11	92,43	7,49	0,08



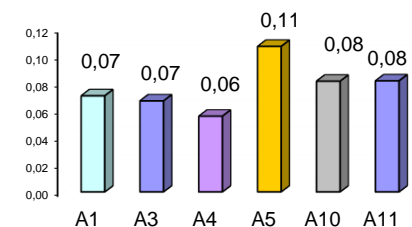
Udio lakih vozila na svim autocestama (%)



Udio teških vozila na svim autocestama (%)



Udio motocikala na svim autocestama (%)



° PMDP - prosječni mjesečni dnevni promet

laka vozila - osobna vozila, osobna vozila s prikolicom, kombiji; teška vozila - kamioni, kamioni s prikolicom, tegljači, autobusi

Napomena: točnost podataka sukladna je točnosti instaliranih klasifikatora