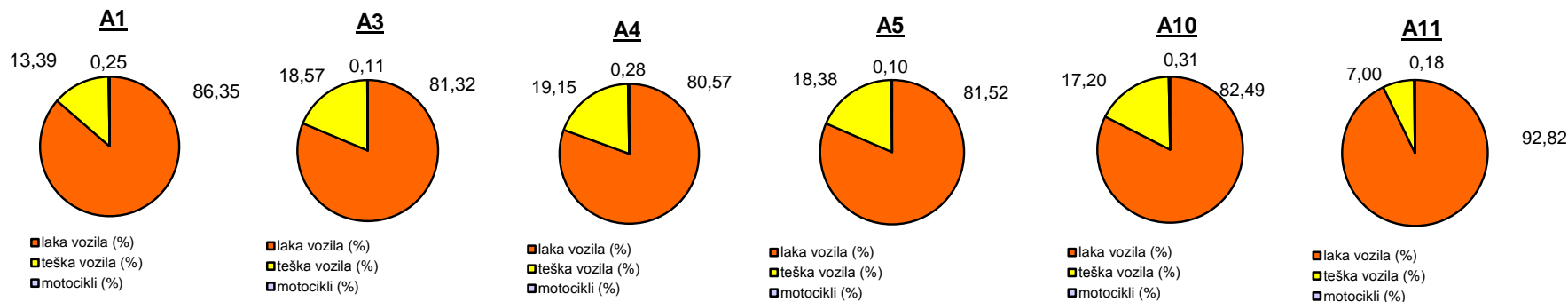


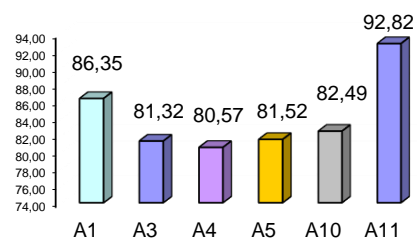
Promet na autocestama u nadležnosti HAC-a u mjesecu listopadu 2017. godine

Autocesta		OSTVARENI PROMET					Usporedba 2017./2016.		
oznaka	duljina u km	broj motocikala	broj lakih vozila	broj teških vozila	ukupno 2017.	ukupno 2016.	°PMDP 2016.	°PMDP 2017.	odnos prometa 2017./2016. (%)
A1	415,7	724	247.144	38.332	286.200	264.268	8.525	9.232	8,30
A3	306,4	714	522.964	119.405	643.083	608.619	19.633	20.745	5,66
A4	96,4	984	285.730	67.915	354.629	338.361	10.915	11.440	4,81
A5	56,2	104	81.795	18.441	100.340	94.779	3.057	3.237	5,87
A10	6,7	177	47.011	9.802	56.990	52.272	1.686	1.838	9,03
A11	29,7	314	166.341	12.544	179.199	157.763	5.089	5.781	13,59

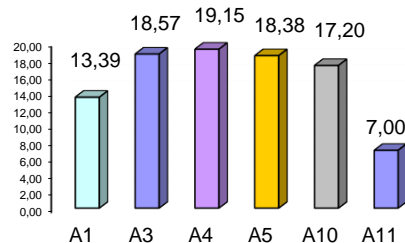
Udio vozila po kategorijama			
oznaka	laka vozila (%)	teška vozila (%)	motocikli (%)
A1	86,35	13,39	0,25
A3	81,32	18,57	0,11
A4	80,57	19,15	0,28
A5	81,52	18,38	0,10
A10	82,49	17,20	0,31
A11	92,82	7,00	0,18



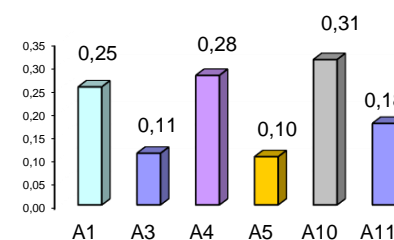
Udio lakih vozila na svim autocestama (%)



Udio teških vozila na svim autocestama (%)



Udio motocikala na svim autocestama (%)



° PMDP - prosječni mjesečni dnevni promet

laka vozila - osobna vozila, osobna vozila s prikolicom, kombiji; teška vozila - kamioni, kamioni s prikolicom, tegljači, autobusi

Napomena: točnost podataka sukladna je točnosti instaliranih klasifikatora