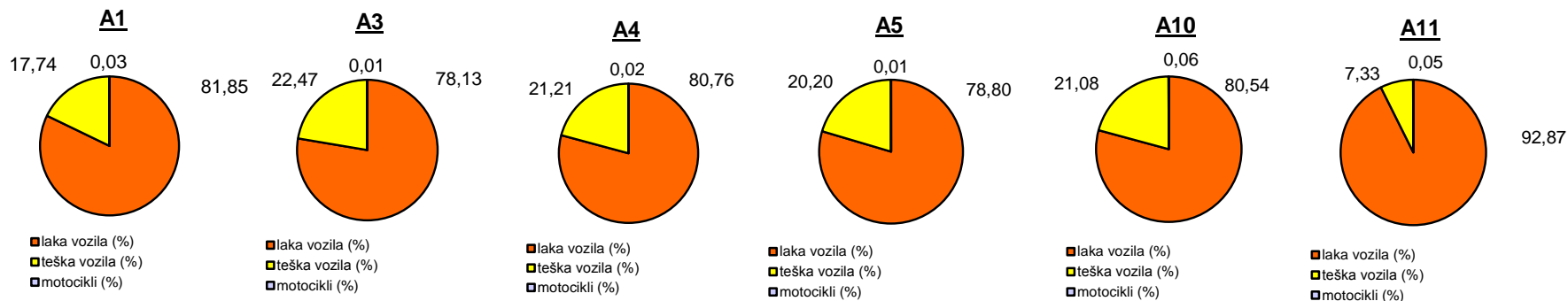


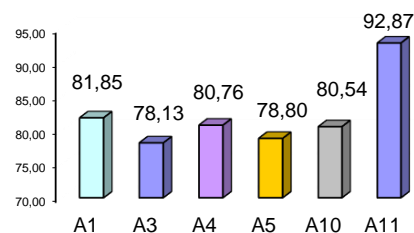
Promet na autocestama u nadležnosti HAC-a u mjesecu veljači 2018. godine

Autocesta		OSTVARENI PROMET					Usporedba 2018./2017.		
oznaka	duljina u km	broj motocikala	broj lakih vozila	broj teških vozila	ukupno 2018.	ukupno 2017.	°PMDP 2017.	°PMDP 2018.	odnos prometa 2018./2017. (%)
A1	415,7	41	114.906	24.900	140.392	150.131	5.362	5.014	-6,49
A3	306,4	55	350.681	100.852	448.831	461.067	16.467	16.030	-2,65
A4	96,4	47	198.468	52.114	245.753	260.166	9.292	8.777	-5,54
A5	56,2	10	56.506	14.488	71.711	70.498	2.518	2.561	1,72
A10	6,7	19	24.985	6.540	31.023	31.401	1.121	1.108	-1,20
A11	29,7	67	121.511	9.590	130.835	126.513	4.518	4.673	3,42

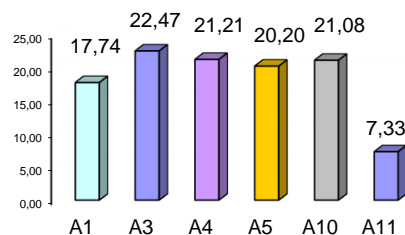
Udio vozila po kategorijama			
oznaka	laka vozila (%)	teška vozila (%)	motocikli (%)
A1	81,85	17,74	0,03
A3	78,13	22,47	0,01
A4	80,76	21,21	0,02
A5	78,80	20,20	0,01
A10	80,54	21,08	0,06
A11	92,87	7,33	0,05



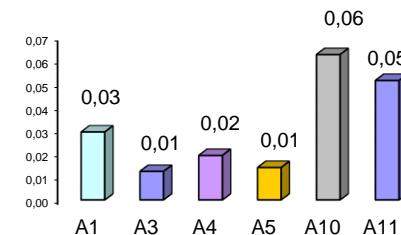
Udio lakih vozila na svim autocestama (%)



Udio teških vozila na svim autocestama (%)



Udio motocikala na svim autocestama (%)



° PMDP - prosječni mjesečni dnevni promet

laka vozila - osobna vozila, osobna vozila s prikolicom, kombiji; teška vozila - kamioni, kamioni s prikolicom, tegljači, autobusi

Napomena: točnost podataka sukladna je točnosti instaliranih klasifikatora