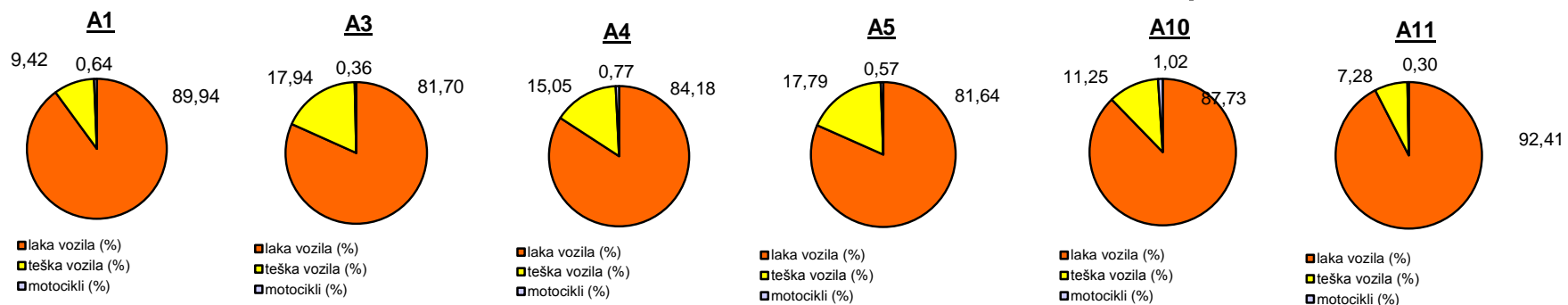


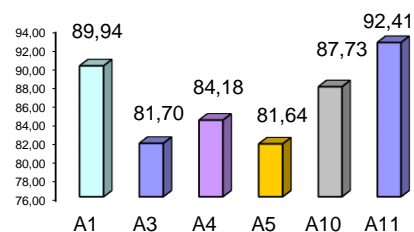
## Promet na autocestama u nadležnosti HAC-a u mjesecu rujnu 2018. godine

Autocesta		OSTVARENI PROMET					Usporedba 2018./2017.		
oznaka	duljina u km	broj motocikala	broj lakih vozila	broj teških vozila	ukupno 2018.	ukupno 2017.	°PMDP 2017.	°PMDP 2018.	odnos prometa 2018./2017. (%)
A1	415,7	3.227	450.740	47.190	501.157	490.073	16.336	16.705	2,26
A3	306,4	2.531	570.854	125.316	698.701	663.949	22.132	23.290	5,23
A4	96,4	3.445	376.359	67.290	447.094	430.039	14.335	14.903	3,97
A5	56,2	611	87.713	19.113	107.437	98.042	3.268	3.581	9,58
A10	6,7	753	64.570	8.281	73.604	67.687	2.256	2.453	8,74
A11	29,7	571	174.396	13.747	188.714	163.738	5.458	6.290	15,25

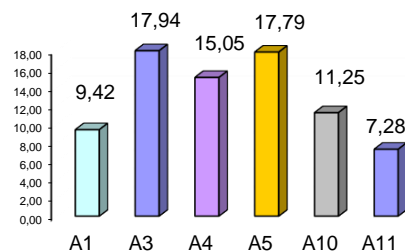
Udio vozila po kategorijama			
oznaka	laka vozila (%)	teška vozila (%)	motocikli (%)
A1	89,94	9,42	0,64
A3	81,70	17,94	0,36
A4	84,18	15,05	0,77
A5	81,64	17,79	0,57
A10	87,73	11,25	1,02
A11	92,41	7,28	0,30



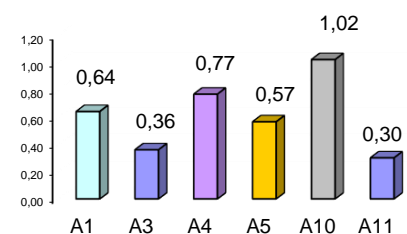
Udio lakih vozila na svim autocestama (%)



Udio teških vozila na svim autocestama (%)



Udio motocikala na svim autocestama (%)



° PMDP - prosječni mjesečni dnevni promet

laka vozila - osobna vozila, osobna vozila s prikolicom, kombiji; teška vozila - kamioni, kamioni s prikolicom, tegljači, autobusi

**Napomena:** točnost podataka sukladna je točnosti instaliranih klasifikatora