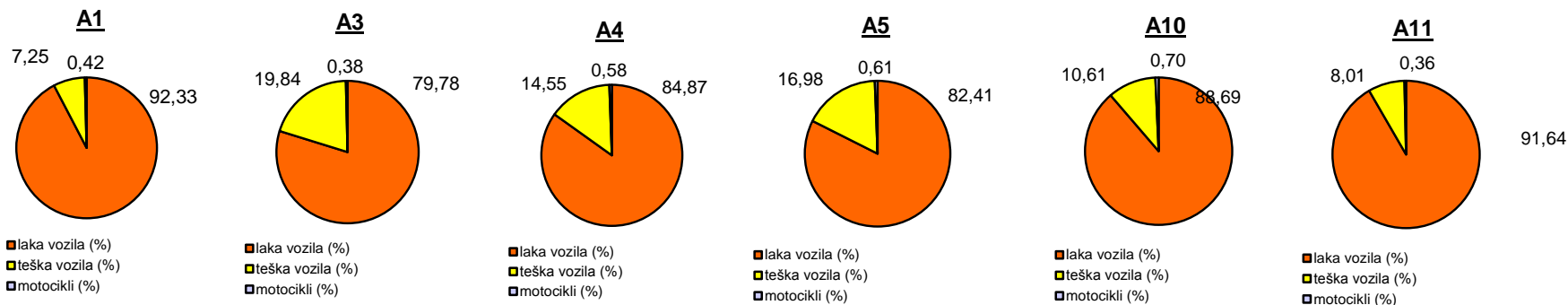


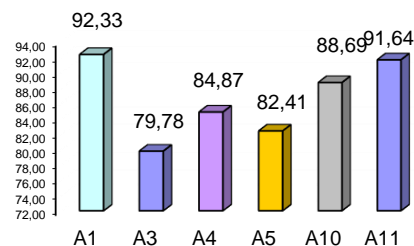
Promet na autocestama u nadležnosti HAC-a u mjesecu srpnju 2019. godine

Autocesta		OSTVARENI PROMET					Usporedba 2019./2018.		
oznaka	duljina u km	broj motocikala	broj lakih vozila	broj teških vozila	ukupno 2019.	ukupno 2018.	°PMDP 2018.	°PMDP 2019.	odnos prometa 2019./2018. (%)
A1	415,7	3.778	824.725	64.748	893.251	924.137	29.811	28.815	-3,34
A3	306,4	3.371	708.710	176.285	888.366	868.812	28.026	28.657	2,25
A4	96,4	3.916	572.695	98.173	674.784	684.748	22.089	21.767	-1,46
A5	56,2	772	104.087	21.441	126.300	117.563	3.792	4.074	7,43
A10	6,7	807	101.559	12.145	114.511	117.013	3.775	3.694	-2,14
A11	29,7	732	187.683	16.397	204.812	180.475	5.822	6.607	13,48

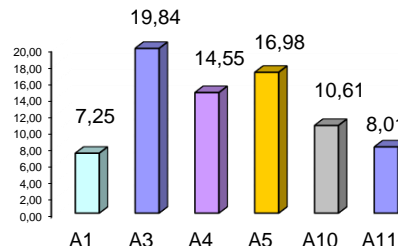
Udio vozila po kategorijama			
oznaka	laka vozila (%)	teška vozila (%)	motocikli (%)
A1	92,33	7,25	0,42
A3	79,78	19,84	0,38
A4	84,87	14,55	0,58
A5	82,41	16,98	0,61
A10	88,69	10,61	0,70
A11	91,64	8,01	0,36



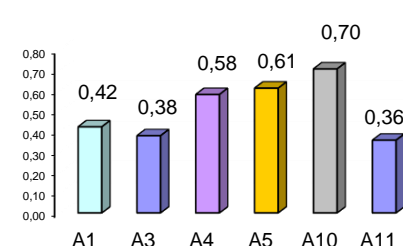
Udio lakih vozila na svim autocestama (%)



Udio teških vozila na svim autocestama (%)



Udio motocikala na svim autocestama (%)



° PMDP - prosječni mjesečni dnevni promet

laka vozila - osobna vozila, osobna vozila s prikolicom, kombiji; teška vozila - kamioni, kamioni s prikolicom, tegljači, autobusi

Napomena: točnost podataka sukladna je točnosti instaliranih klasifikatora